

L'EMBARCADERE

CENTRE DE CULTURE ET DE CONGRES



Fiche Technique

MAJ 2023

Directrice artistique

Pascale MARTINEZ 03.85.58.87.30
dir.culture@montceaulesmines.fr

EQUIPE ADMINISTRATIVE

Responsable administrative, financière et technique

Nathalie ELEZAAR 03.85.67.78.17
resp.lembarcadere@montceaulesmines.fr

**Chargée de communication /
Responsable billetterie & logistique**

Emilie NOWACKI 03.85.67.78.15
lembarcadere@montceaulesmines.fr

Contactez-nous : 9h-12h 14h-17h30 du lundi au vendredi

EQUIPE TECHNIQUE

**Régisseur général adjoint
Régisseur son**

Christophe LEUSIAU 06.43.68.08.16
son.lembarcadere@montceaulesmines.fr

Régisseur lumière

Nicolas GONNACHON
lumiere.lembarcadere@montceaulesmines.fr

Régisseur plateau / vidéo / cintrier / rig

Florent RHETY
plateau.lembarcadere@montceaulesmines.fr

Technicien lumière / référent sécurité incendie

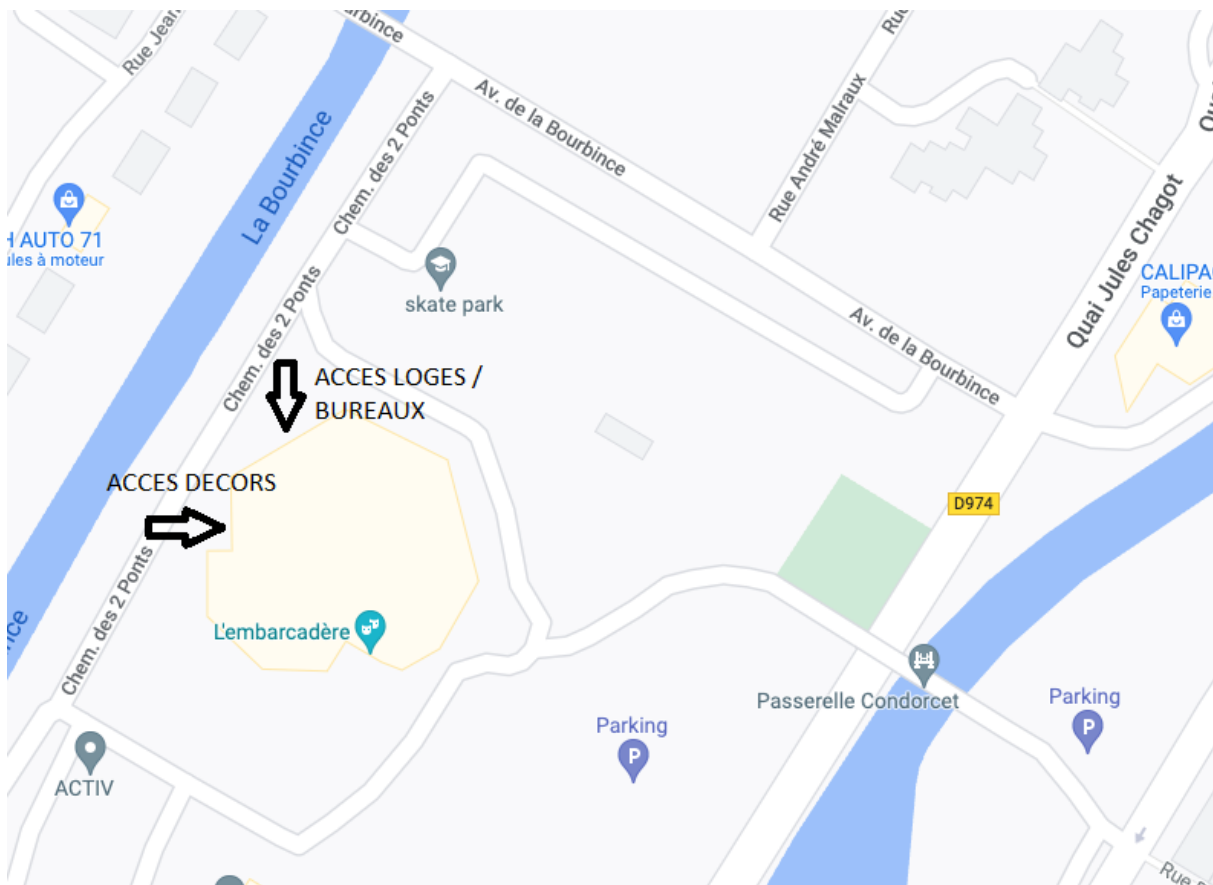
Benjamin LETOT
secu.lembarcadere@montceaulesmines.fr

Accueil artistes, exposants et associations

Gaël PIERRE 06.73.55.81.11
regie.lembarcadere@montceaulesmines.fr

Horaires de travail : 9h-12h 13h30-19h 20h-22h

Ces horaires sont adaptables avec l'accord du régisseur général et conformément aux dispositions légales.
Les plannings techniques sont établis un mois en amont de l'évènement.



L'EMBARCADERE

Place des Droits de l'Homme
71300 Montceau-les-Mines

lembarcadere@montceaulesmines.fr

ACCES DECORS

L'accès décors est du même côté du bâtiment après avoir dépassé l'entrée administrative (parking).

QUAI POIDS LOURD

- Hauteur du quai : 1,10 m
- Largeur utile de l'entrée : 1,50 m
- Hauteur : 3 m
- Distance à la scène : 11 m (de plain-pied)

VEHICULES LEGERS

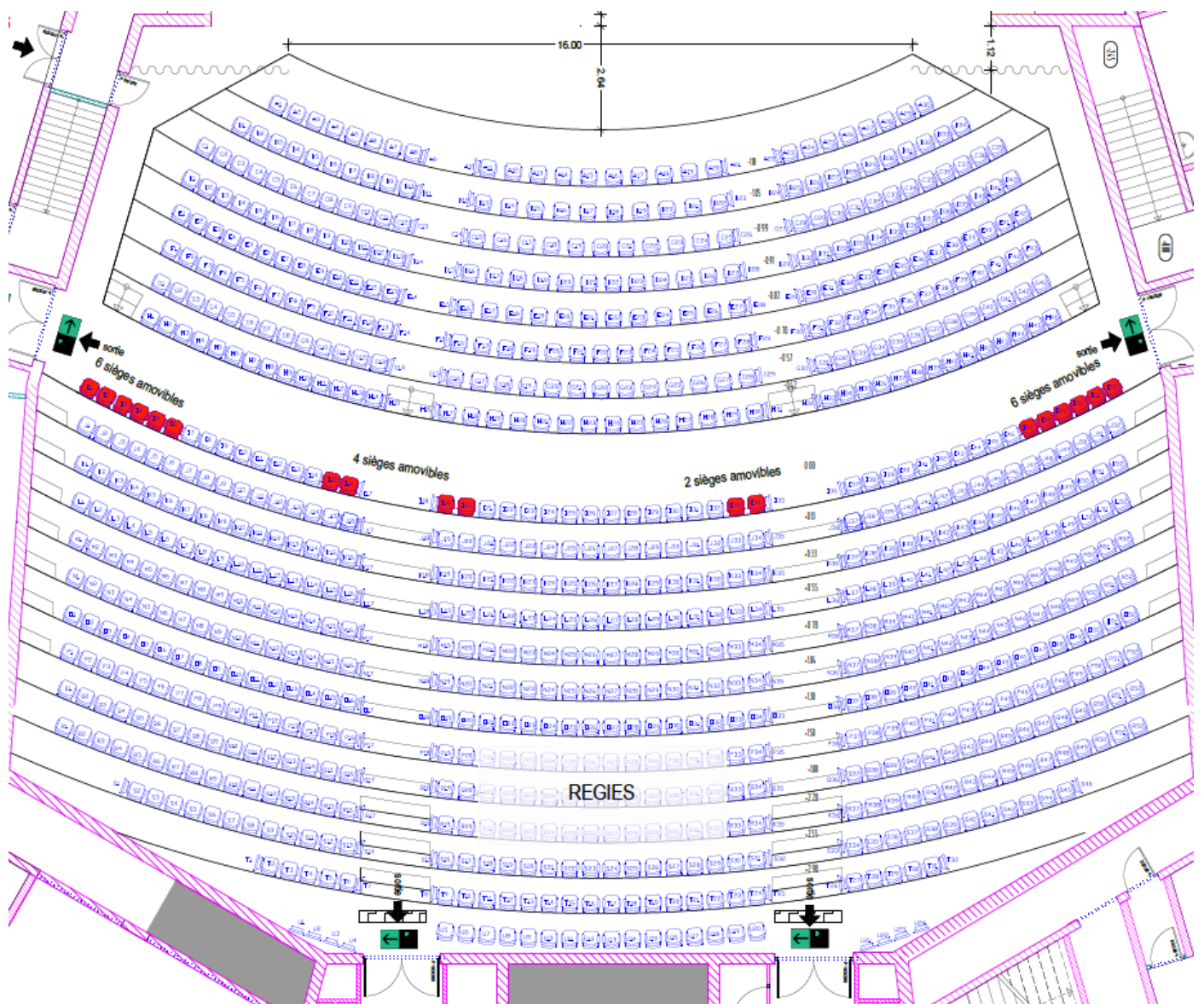
- Double porte vitrée à gauche du quai
- Largeur utile de l'entrée : 1,86 m
- Hauteur : 2,25 m
- Distance de la scène : 13 m de plain-pied)



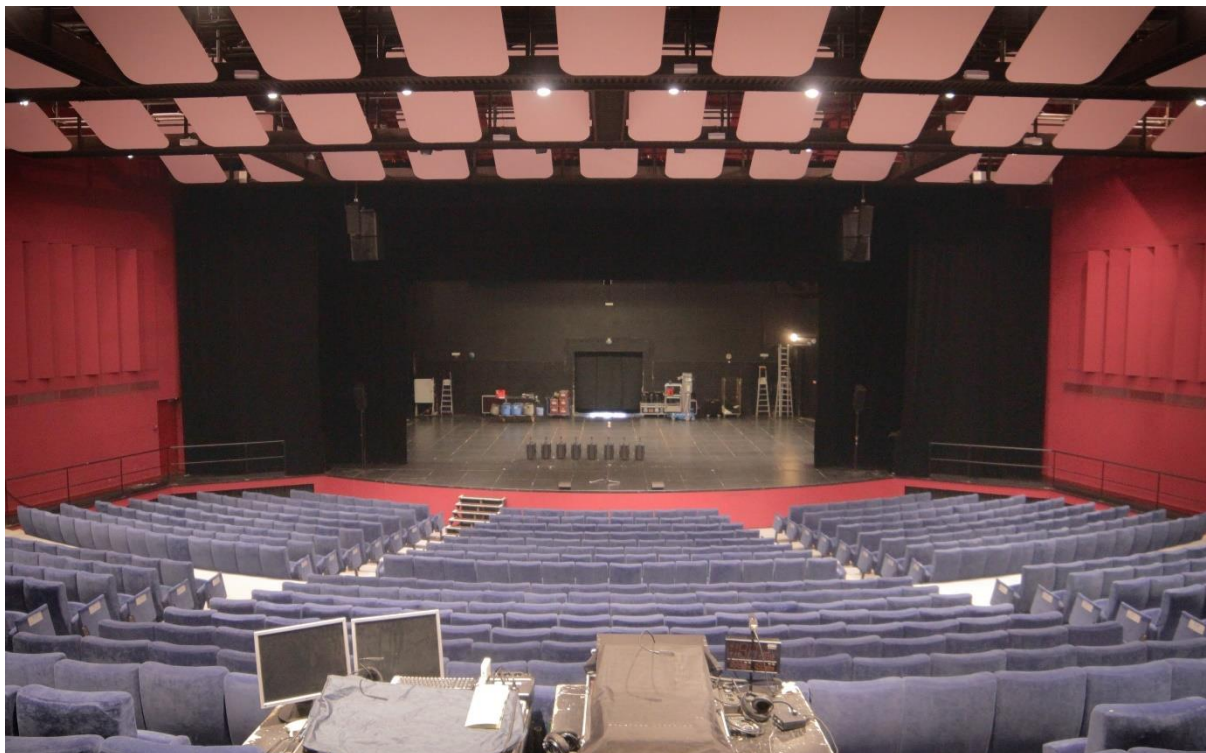
SALLE DE SPECTACLE

JAUGE

941 places (849 fauteuils, 92 strapontins)
905 places avec les régies techniques en salle (par défaut)



EMPLACEMENT REGIES



Les régies sont par défaut en salle, centrées dans le gradin sur les rangs P-Q-R, soit à environ 18 m du bord proscénium. Un assemblage de tables de 3,60m de long accueille les consoles et équipements de régie.
Câblage disponible : PC16A+DMX+Snake 4x DMX (LUM) & PC16A+AES-EBU+2x RJ45 cat5e+intercom. (SON)

ACCES A LA SCENE

Pour des raisons de sécurité, l'accès à la scène (artistes et public) ne peut se faire par les ailes jardin et cour. Un ou deux escaliers pourront être installés sur demande (deux escaliers si le rang A est vide / invendu).

L'accès P.M.R. se fera de préférence par les loges artistes.

ADMISSION DU PUBLIC

L'admission du public se fait 30 minutes avant le début du spectacle par la double porte principale côté jardin, et les deux doubles portes en haut de gradin. L'ouverture des portes est sous la responsabilité du régisseur général, et ne peut être décalée sans son accord préalable.

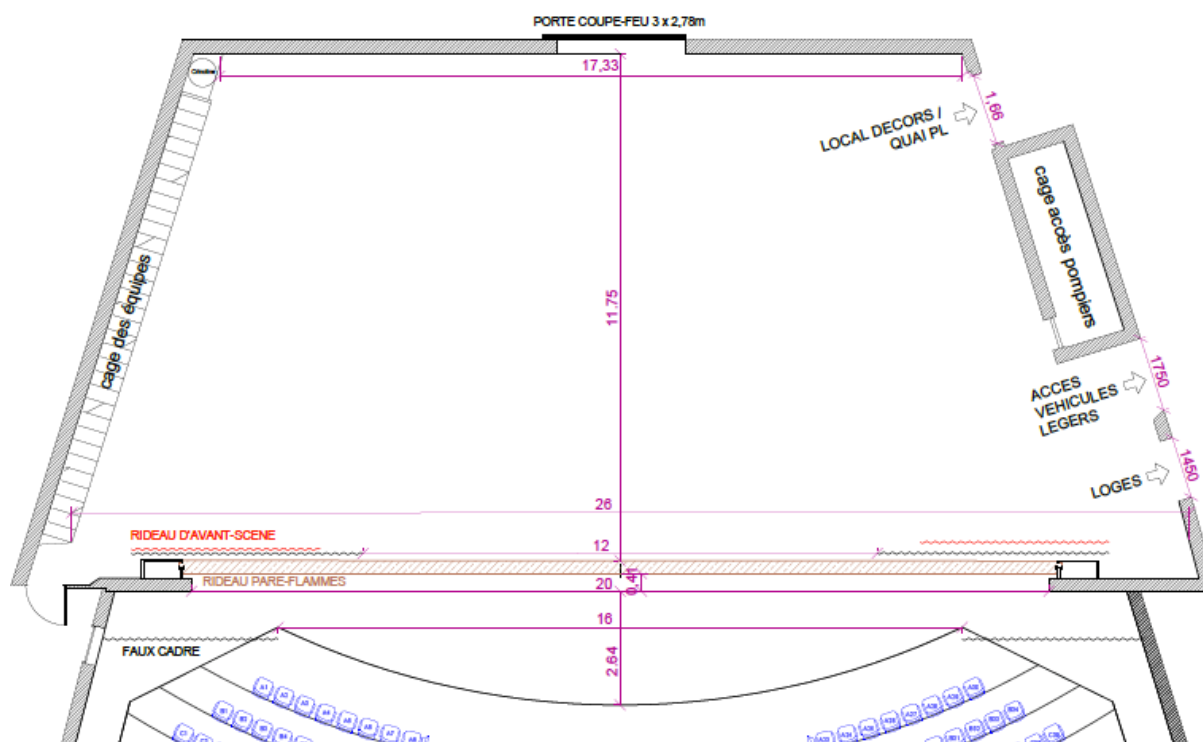
L'ambiance lumineuse à l'admission du public est à l'appréciation du régisseur général.

Votre interlocuteur : **Christophe**
son.lembarcadere@montceaullesmines.fr



PLATEAU

LA SCENE



SCENE (295 m² proscénium inclus)

PROSCENIUM (36m²)

DESSOUS DE SCENE (196m²)

FOSSE A ORCHESTRE (62m²)

CADRE DE SCENE

FAUX-CADRE DRAPERIE (1,12m devant le cadre)

Pente 0% // Sapin 38mm // Profondeur utile : 11,75m

Ouverture : 16m // profondeur max : 2,64m

Sol béton // Hauteur sous plancher : 2,41m

Partiellement découvrable // Sol moquetté

Mur à mur : 20m // Hauteur du linteau : 7,8m

Ouverture : 16 m // hauteur : 7,43m

RIDEAU D'AVANT SCENE ROUGE A LA GRECQUE

Ouverture : 14m (13 secondes)

RIDEAU PARE FLAMMES

Manœuvré & chronométré à chaque spectacle

L'ARRIERE-SCENE

Une porte coupe-feu au lointain (3 x 2,78 m (lxh)) donne accès à la scène de la Salle Bourdelle (12,5 x 4 m), utilisable temporairement pour le dégagement.

PRATICABLES

- 63 x Plateaux SAMIA 2 x 1 m (R = 750kg/m²)
- Différentes hauteurs de pieds fixes et à roulettes ☞ *nous consulter*

DRAPERIE

	larg. x hauteur
• 1 x FRISE NOIRE AU MANTEAU (P0) :	20 x 3 m
• 1 x FRISE NOIRE	16 x 3 m
• 1 x FRISE NOIRE	16 x 2,5 m
• 1 x FRISE NOIRE	14 x 2,5 m
• 8 x PENDRILLONS NOIRS	2,5 x 9 m
• 6 x PENDRILLONS NOIRS	2,5 x 9 m
• 2 x DEMI-FONDS NOIRS	8 x 7,5 m
• 2 x DEMI-FONDS ANTHRACITE	8 x 9 m

TAPIS DE DANSE

- Type : Noir/Blanc PVC, 1600g/m² en lés de 1,50m
- Lés : 10 en déroulement face/lointain (proscénium inclus)

VIDEO

- 1 x ECRAN STUMPFL MONOBLOX (retroprojection uniquement) 5,08 x 2,94 m
taille image max : 4,88 x 2,74 m
- 1 x ECRAN CINEMA SUR POLICHINELLE – devant le cadre de scène
taille image max : 10 x 6,60m
- 1 x VIDEO PROJECTEUR CHRISTIES LX605 / 6000 lm / triCCD / XGA (1024 x 768 px)
- 1 x VIDEO PROJECTEUR OPTOMA W501 / 5500 lm / HD (1920 x 1080 px)
- 1 x SHUTTER à commande DMX / manuelle
- 1 x LIAISON SDI 6G 70m (Régie salle → plateau cour)
- 1 x conversion HDMI → SDI 6G et SDI 6G → HDMI (Black Magic)

MACHINERIE SCENIQUE

La machinerie scénique est de type **contrebalancée**.

- Nombre de porteuses : 30
- Charge Maximale Utile répartie par porteuse : 250 DaN (excepté P39 :180 DaN)
- Hauteur d'appui maximal : 17m (excepté P3, P4 : 16,20m)

Votre interlocuteur : **Florent**
plateau.lembarcadere@montceaulmines.fr



NOM	DISTANCE	OUVERTURE	DIVERS	CMU
P-3 (face 45°)	-10,12 m	27,77 m	H = 8,75 m	
P-2 (face 60°)	-05,62 m	25,10 m	H = 8,75 m	
P-1 (proscénium)	-01,12 m	23,00 m	H = 8,75 m	
Cadre de scène	00,00 m	20,00 m	H = 7,80 m	
Rideau pare-flammes	+00,45 m	20,40 m	P = 0,3 m	
Rideau d'avant-scène	+01,00 m	Réglé à 14m d'ouverture	T = 13 sec	
P0 (frise manteau)	+01,25 m	21,80 m	Hmax : 17 m	250 DaN
P1	+01,55 m	21,80 m	Hmax : 17 m	250 DaN
P2	+01,95 m	20,35 m	Hmax : 17 m	250 DaN
P3	+02,34 m	20,51 m	Hmax : 16,20 m	250 DaN
P4	+02,59 m	20,52 m	Hmax : 16,20 m	250 DaN
P5	+02,82 m	21,03 m	Hmax : 17 m	250 DaN
P6	+03,01 m	20,85 m	Hmax : 17 m	250 DaN
P7	+03,21 m	20,00 m	Hmax : 17 m	250 DaN
P8	+03,41 m	20,56 m	Hmax : 17 m	250 DaN
P9	+03,60 m	20,42 m	Hmax : 17 m	250 DaN
P10	+04,21 m	19,80 m	Hmax : 17 m	250 DaN
P11	+04,41 m	19,71 m	Hmax : 17 m	250 DaN
P12	+04,59 m	19,67 m	Hmax : 17 m	250 DaN
P13	+04,78 m	19,50 m	Hmax : 17 m	250 DaN
P14	+04,97 m	19,63 m	Hmax : 17 m	250 DaN
P15	+05,17 m	19,32 m	Hmax : 17 m	250 DaN
P17	+05,55 m	19,17 m	Hmax : 17 m	250 DaN
P19	+05,93 m	19,00 m	Hmax : 17 m	250 DaN
P20	+06,13 m	18,32 m	Hmax : 17 m	250 DaN
P21	+06,66 m	18,25 m	Hmax : 17 m	250 DaN
P22	+07,05 m	18,16 m	Hmax : 17 m	250 DaN
P23	+07,20 m	18,10 m	Hmax : 17 m	250 DaN
P24	+07,36 m	18,00 m	Hmax : 17 m	250 DaN
P25	+07,51 m	18,00 m	Hmax : 17 m	250 DaN
P27	+08,04 m	17,68 m	Hmax : 17 m	250 DaN
P28	+08,20 m	17,50 m	Hmax : 17 m	250 DaN
P31	+09,15 m	16,85 m	Hmax : 17 m	250 DaN
P34	+09,71 m	16,10 m	Hmax : 17 m	250 DaN
P39	+10,69 m	16,44 m	Hmax : 17 m	180 DaN
P41	+11,08 m	16,73 m	Hmax : 17 m	250 DaN

LUMIERE

JEUX D'ORGUES

- AVAB/ETC CONGO KID (Cobalt v8.0.1)
- MA LIGHTING GRAND MA 3 LIGHT
- MA LIGHTING LIGHTCOMMANDER MA48-6

GRADATEURS

- **FACE** : 34 CIRCUITS 3kW R. JULIAT DIGI TOUR 5/6
- **PLATEAU** : 60 CIRCUITS 3KW R. JULIAT DIGI RACK 4
- 4 x RACKS MOBILES 6 x 3KW R. JULIAT DIGI TOUR 6
- 1 x RACK MOBILE 12 x 3KW RVE
- 1 x RACK MOBILE 3 x 5KW R. JULIAT DIGI TOUR 6

PROJECTEURS

- 50 projecteurs PC 1kw R. JULIAT 3120HPC
- 12 projecteurs PC 2kw ADB C201
- 4 projecteurs PC 2kw FRESNEL ou lentille claire R. JULIAT 329HPC
- 3 projecteurs 5kw FRESNEL ADB
- 2 projecteurs à découpe 1kw 613SX R. JULIAT (28°/54°)
- 20 projecteurs à découpe 1kw 614SX R. JULIAT (16°/35°)
- 10 projecteurs à découpe 2kw 714SX R. JULIAT (15°/40°)
- 24 cycliodes asymétriques 1kw ADB ACP1001
- 69 projecteurs PAR64 1kw
- 2 séries ACL 250w
- 3 séries BRABO R. JULIAT
- Poursuite 1.2kw KORRIGAN R. JULIAT
- Stroboscope ATOMIC 3000

DIVERS

- Machine à brouillard LOOK UNIQUE 2.1
- Eclairage public DMX (42 PAR LEDS RGBW)

REGLAGE

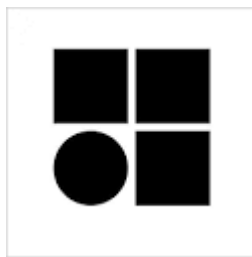
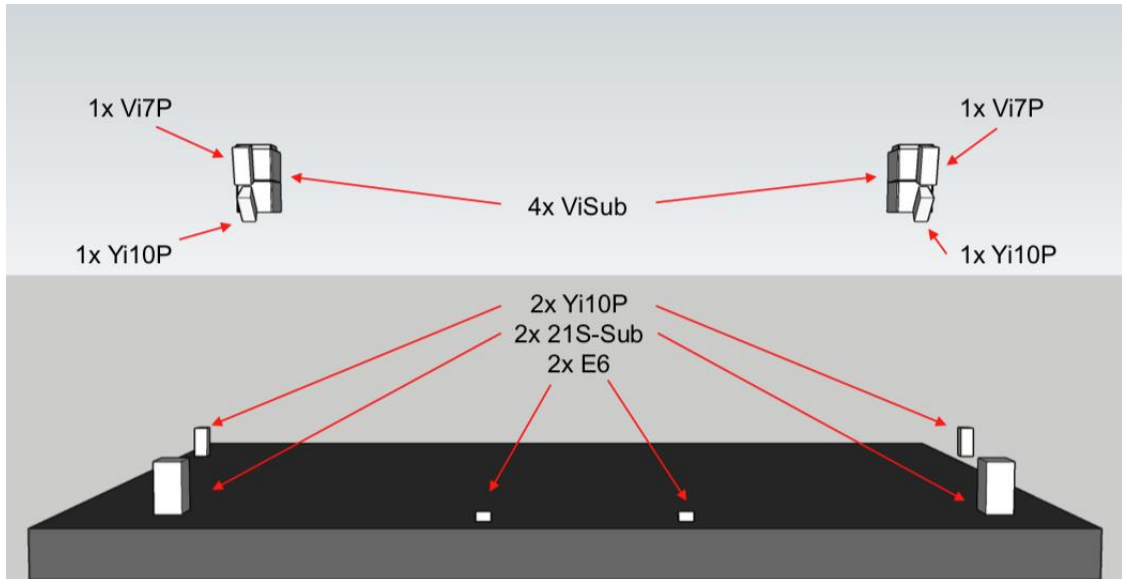
- P.E.M.P. Genie AWP 25 SAC (hauteur de réglage 9,4 m et plateforme 7,60 m) – CACES R386-1A

Votre interlocuteur : **Nicolas**
lumiere.lembarcadere@montceaulmines.fr



SON

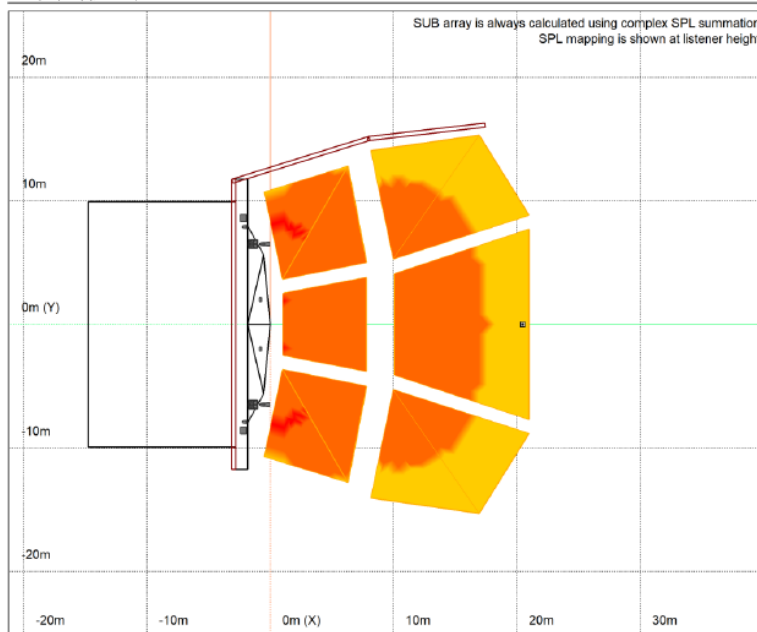
SYSTEME FACE / FOH



Système de diffusion point source D&B série V - installé en fixe (09/2021)

- Hauteur = 7,40m
- Ouverture = 13m
- Montage coaxial avec ViSub (cardioïde)
- Frontfills en Yi10P sur pied, alignés verticalement avec les Vi7/Yi10
- Nearfills en E6
- Infra en 21S-sub (21 pouces, omni)

Live(BB pink (A), 0.0 dBu)



SPL calculation

Resolution:	High (1m)
Highest SPL:	104.4 dB

Simulated signal

Level:	0.0 dBu
Signal:	BB pink (A)
Show interference:	Off

Air absorption

On/Off:	On
Temperature:	20 °C
Humidity:	60.0 %

NoizCalc reference point

x:	20.5 m
y:	0.0 m
z:	3.8 m
SPL:	99.9 dB



Le système offre une couverture homogène en fréquence et une variation de pression SPL d'environ 4 dB. Il s'attaque en AES-EBU du plateau cour ou depuis la régie en salle.

RETOURS DE SCENE / DIFFUSION MOBILE

- 8 D&B MAX2 (15 pouces) • 2 amplificateurs D&B 30D
- 2 L.ACOUSTICS 12XT + 2 8XT + 4 SB18 • 2 amplificateurs L.ACOUSTICS LA4
- 2 Nexo PS10 • processeur Nexo PS10TD • amplificateur Yamaha

REGIE / RESEAU AUDIONUMERIQUE

- Console **YAMAHA QL1** v5.7 (Wifi / Ipad)
- Patch in/out **YAMAHA RIO3224D2** (cour)
- Patch out **YAMAHA RO8D** (jardin, sorties uniquement)
- **Liaison double RJ45 cat5e 50m régie salle → plateau cour + simple RJ pour la cabine → RIO**

MICROPHONIE

FILAIRE / DYNAMIQUE

SHURE SM58 (4) • SM57 (6) • SM58S (2) • BETA58A (1) • BETA57A (1) • BETA56A (1)
SHURE BETA52A (2) • AUDIX D6 (1) • SENNHEISER MD421 (1) • MD441U (1) • E604 (2) •
E904 (3) • E906 (1)

FILAIRE / ELECTROSTATIQUE

AKG C214 (2) • C414XLS (2) • C3000B (2) • CHM99 (4) • C391B (4) • DPA 4099 (2) • NEUMANN
KM 184 (4) • SHURE SM81 (1) • BETA98 (2) • BETA91 (1) • OKTAVA MK012 cardio (4) • MK012
hyper (1)

DI-BOX BSS AR133 (10), SCV AUDIO (2), LA AUDIO (2)

SANS-Fil 4 canaux SHURE ULXD4Q / bande G51 (470 à 534 MHz) utilisables au choix avec :

- ☞ 4 Emetteurs main ULXD2 + capsules SM58 (4) • BETA58 (2) • BETA87A (1) • KSM9 (1)
- ☞ 2 Emetteurs pocket ULXD1 + DPA 4060 (omni, 1 noire & 1 chair) • 4061 (2 noires) •
SENNHEISER MKE40 (cardio, 1) • DPA 4088F (2) • DPA4066F (1) • DPA D :FINE66 (1)

2 canaux SENNHEISER 835/100G3 1G8 avec 2 Emetteurs main cardioïdes

PIEDS K&M NOIRS

Grand pied perchette 210/9B (12) • grand pied droit à embase ronde K&M 260-1 (8)
Pied court avec perchette K&M 259 (6) • Pied court à embase ronde avec perchette K&M (1)
Petit pied avec perchette K&M 25950 (3) • Pied ultra-court avec perchette K&M 259-1 (1)
Platine de sol (reprise théâtre) (4)

INTERPHONIE

- Centrale intercom ALTAIR WBS-200 / 1G8
- Poste HF ALTAIR WBP+210 (2)
- Poste filaire ASL BS-15 (5)

Votre interlocuteur : **Christophe**
son.l embarcadere@montceaulesmines.fr



LOGES

A une dizaine de mètres de l'entrée en scène de la salle spectacle (par la cour), et directement accessible par l'entrée administrative, 4 loges de taille variable vous accueillent avec wifi et chacune un retour son (sur demande).

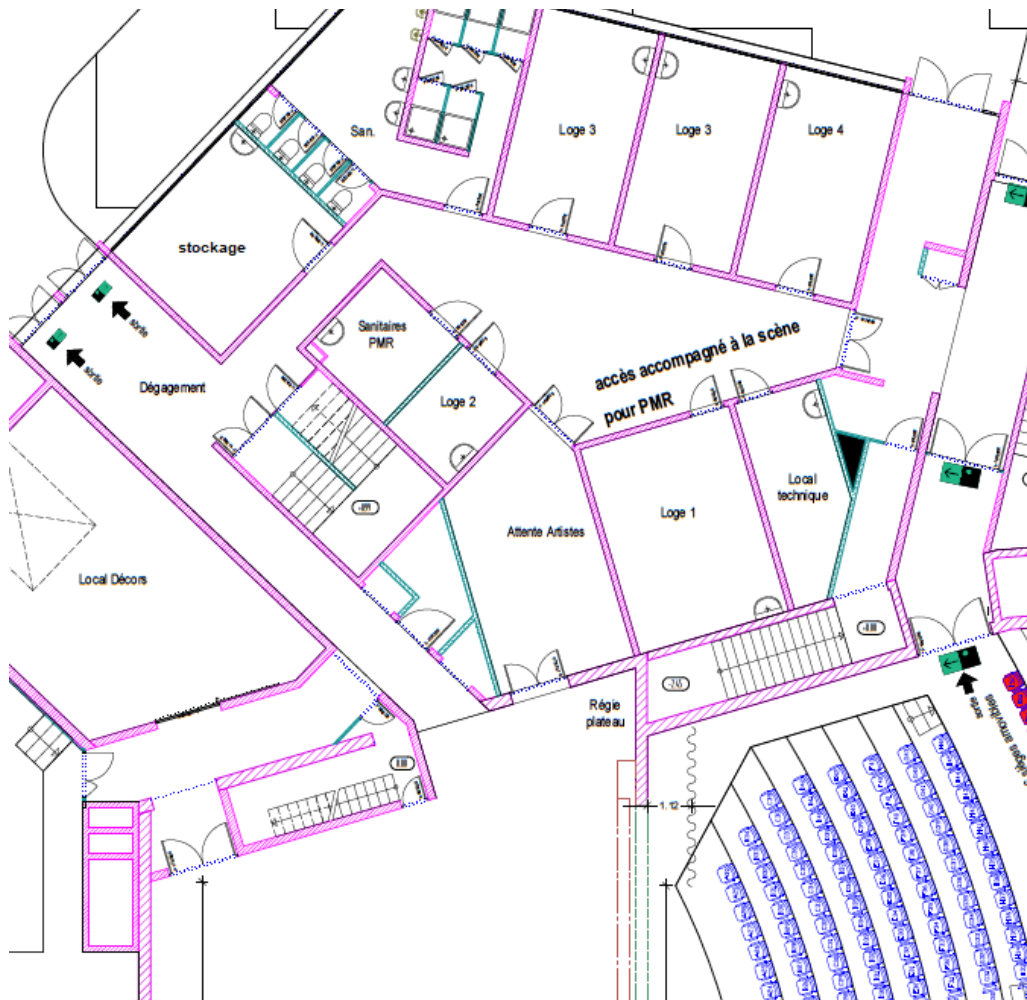


LOGE 1 : 21 m² avec frigo, piano droit, canapé 2p, table, miroir, portant

LOGE 2 : 6,72 m² avec miroirs, tabouret, et douche individuelle

LOGE 3 : 33,8 m² avec frigo, piano droit, miroirs, portants

LOGE 4 : 16,5 m² avec frigo, miroirs, tabourets, canapé 2p



Votre interlocuteur : **Gaël**
regie.lembarcadere@montceaulesmines.fr





SALLE ANTOINE BOURDELLE

Avec sa surface utile de 680 m², la salle Bourdelle peut accueillir salons, réceptions, soirées dansantes mais également concerts debout.

ESPACE SCENIQUE INTEGRE

Dimensions de la scène : 12,50 x 4 x 0,6 m (l x p x h)

Rideau d'avant-scène en velours noir sur patience (commande à jardin)

Rideau de fond en velours noir sur pont triangulé M290 fixe

Loges à environ 30m de plain-pied.

Armoire électrique située en coulisse jardin : 2x TETRA32A + 1x PC16A

MOBILIER

Tables, chaises

Comptoir de bar d'environ 9m de large, à l'entrée de la salle

Arrière-salle avec frigo, évier, et accès extérieur (traiteur).

SECURITE

Centrale de détection de fumée VESDA reliée au S.S.I.



SALLE ANDRE FRENAUD

Située à coté de la billetterie, à deux pas de la salle de spectacle, la salle Frénaud offre un espace de réunion d'environ 84 m².

La salle propose un tableau de type Velleda, ainsi qu'un écran de projection (vidéo projecteur non fourni)

Capacité d'accueil : 50 personnes maximum



HALL EXPO

Le hall expo accueille chaque saison des artistes peintres, sculpteurs, plasticiens ou photographes. Donnant sur les entrées supérieures de la salle de spectacle, il offre une bonne visibilité au public spectateur de passage.

Surface au sol : environ 380 m²

Surface d'accroche : 91 mL x 3,45m (h)

SECURITE

L'Embarcadère est un E.R.P. de type L de 1^{ère} catégorie et de sous-type T, nécessitant la **présence d'agents de sécurité SSIAP**. Leur recrutement et leur rémunération sont à votre charge si vous êtes l'organisateur de l'évènement.

La salle de spectacle dispose d'un **rideau pare-flamme** en position abaissée par défaut, et manœuvré avant l'admission du public en présence de l'agent SSIAP.

Aucun élément de décor ou matériel quelconque ne doit empêcher sa manipulation.

Les décors doivent être ignifugés (classe M1).

Les procès-verbaux de classement au feu vous seront demandés.

Informez-nous de **l'utilisation d'effets spéciaux** si votre spectacle en contient, via le document téléchargeable sur le site internet, (<https://www.embarcadere-montceau.fr/>), dans l'espace pro.

Il est strictement interdit de fumer sur scène et dans l'ensemble du bâtiment (décret du 15 novembre 2006).

Votre interlocuteur : **Benjamin**
secu.lembarcadere@montceaulesmines.fr

